



УТВЕРЖДАЮ

Руководитель организации
Метелева М.Н.

«20» июля 2021г.

АНКЕТА
(информация об объекте социальной инфраструктуры)
К ПАСПОРТУ ДОСТУПНОСТИ ОСИ

№ _____

1. Общие сведения об объекте

- 1.1. Наименование (вид) объекта Муниципальное казенное дошкольное образовательное учреждение детский сад «Родничок» г. Зувка Кировской области
- 1.2. Адрес объекта Кировская область, г. Зувка, ул. Торговая, д. 10
- 1.3. Сведения о размещении объекта:
- отдельно стоящее здание из 2 этажей, 1860,5 кв.м.
- часть здания _____ этажей (или на _____ этаже), _____ кв.м.
- 1.4. Год постройки здания 1985, последнего капитального ремонта _____
- 1.5. Дата предстоящих плановых ремонтных работ: текущего 2021г, капитального нет
- 1.6. Сведения об организации, расположенной на объекте
Название организации (учреждения), (полное юридическое наименование – согласно Уставу, краткое наименование)
Муниципальное казенное дошкольное образовательное учреждение детский сад «Родничок» г. Зувка Кировской области (МКДОУ «Родничок» г. Зувка)
- 1.7. Юридический адрес организации (учреждения) 612410, Кировская область, г. Зувка, ул. Торговая, д. 10
- 1.8. Основание для пользования объектом (оперативное управление, аренда, собственность)
- 1.9. Форма собственности (государственная, негосударственная)
- 1.10. Территориальная принадлежность (федеральная, региональная, муниципальная)
- 1.11. Вышестоящая организация (наименование) Муниципальное казенное учреждение «Управление образования Зувского района Кировской области».
- 1.12. Адрес вышестоящей организации, другие координаты 612412 г. Зувка Кировской области, пл. Свердлова, 5, 8(3337)25453, ruo@ruoitog.kirov.ru

2. Характеристика деятельности организации на объекте

2.1 Сфера деятельности (здравоохранение, образование, социальная защита, физическая культура и спорт, культура, связь и информация, транспорт, жилой фонд, потребительский рынок и сфера услуг, другое) дошкольное образование

2.2 Виды оказываемых услуг образовательные, присмотр и уход за детьми

2.3 Форма оказания услуг: (на объекте, с длительным пребыванием, в т.ч. проживанием, на дому, дистанционно) – на объекте с 7.00 до 17.30, кроме выходных дней. На дому - на основании заключения врачебной комиссии.

2.4 Категории обслуживаемого населения по возрасту: (дети, взрослые трудоспособного возраста, пожилые; все возрастные категории) дети дошкольного возраста.

2.5 Категории обслуживаемых инвалидов: инвалиды, передвигающиеся на коляске, инвалиды с нарушениями опорно-двигательного аппарата; нарушениями зрения, нарушениями слуха, нарушениями умственного развития

2.6 Плановая мощность: посещаемость (количество обслуживаемых в день) - 150 детей, вместимость, пропускная способность 350 человек

2.7 Участие в исполнении ИПР инвалида, ребенка-инвалида (да, нет)

3. Состояние доступности объекта для инвалидов и других маломобильных групп населения (МГН)

3.1. Путь следования к объекту пассажирским транспортом

(описать маршрут движения с использованием пассажирского транспорта) городской автотранспорт (автобус) до остановки «Автостанция», далее по ул. Луначарского, по тротуарам ул. Ленина, по тротуарам ул. Торговая до детского сада

наличие адаптированного пассажирского транспорта к объекту - нет

3.2. Путь к объекту от ближайшей остановки пассажирского транспорта:

3.2.1 расстояние до объекта от остановки транспорта городской автобус -250 м

3.2.2 время движения (пешком) 10 мин

3.2.3 наличие выделенного от проезжей части пешеходного пути (да,нет),

3.2.4 Перекрестки: нерегулируемые; регулируемые, со звуковой сигнализацией, таймером; нет

3.2.5 Информация на пути следования к объекту: акустическая, тактильная, визуальная; нет

3.2.6 Перепады высоты на пути: есть, нет (описать _____)

Их обустройство для инвалидов на коляске: да, нет

(_____)

3.3. Вариант организации доступности ОСИ (формы обслуживания)* с учетом СП 35-101-2001

№ п/п	Категория инвалидов (вид нарушения)	Вариант организации доступности объекта
1	Все категории инвалидов и МГН <i>в том числе инвалиды:</i>	ДУ
2	передвигающиеся на креслах-колясках	ВНД
3	с нарушениями опорно-двигательного аппарата	ДУ
4	с нарушениями зрения	ВНД
5	с нарушениями слуха	ДУ
6	с нарушениями умственного развития	ДУ

* - указывается один из вариантов: «А», «Б», «ДУ», «ВНД»

4. Управленческое решение (предложения по адаптации основных структурных элементов объекта)

№ п/п	Основные структурно-функциональные зоны объекта	Рекомендации по адаптации объекта (вид работы)*
1	Территория, прилегающая к зданию (участок)	Капитальный ремонт
2	Вход (входы) в здание	Капитальный ремонт
3	Путь (пути) движения внутри здания (в т.ч. пути эвакуации)	Технические решения невозможны
4	Зона целевого назначения (целевого посещения объекта)	Капитальный ремонт
5	Санитарно-гигиенические помещения	Технические решения невозможны
6	Система информации на объекте (на всех зонах)	Капитальный ремонт
7	Пути движения к объекту (от остановки транспорта)	Реконструкция
8	Все зоны и участки	Капитальный ремонт

*- указывается один из вариантов (видов работ): не нуждается; ремонт (текущий, капитальный); индивидуальное решение с ТСР; технические решения невозможны – организация альтернативной формы обслуживания

Размещение информации на Карте доступности субъекта Российской Федерации согласовано

Заведующий Метелева /М.Н. Метелева/ телефон 8/8337/20280
(подпись, Ф.И.О., должность; координаты
для связи уполномоченного представителя объекта)

УТВЕРЖДАЮ

Глава Зуевского района

А.Н. Кощев

« _____ » 20__ г.



**АКТ ОБСЛЕДОВАНИЯ
объекта социальной инфраструктуры
К ПАСПОРТУ ДОСТУПНОСТИ ОСИ**

№ _____

« _____ » 20__ г.

(наименование территориального образования
субъекта Российской Федерации)

1. Общие сведения об объекте

1.1. Наименование (вид) объекта Муниципальное казенное дошкольное образовательное учреждение детский сад «Родничок» г. Зуевка Кировской области (МКДОУ «Родничок» г. Зуевка)

1.2. Адрес объекта Кировская область, г. Зуевка ул. Торговая, д.10

1.3. Сведения о размещении объекта

- отдельно стоящее здание 2 этажа, 1860,5 кв.м

- часть здания _____ этажей (или на _____ этаже), _____ кв.м

- наличие прилегающего земельного участка (да, нет); 6661 кв.м

1.4. Год постройки здания 1985, последнего капитального ремонта нет

1.5. Дата предстоящих плановых ремонтных работ: текущего 2021г.
капитального нет

1.6. Название организации (учреждения), (полное юридическое наименование – согласно Уставу, краткое наименование) Муниципальное казенное дошкольное образовательное учреждение детский сад «Родничок» г. Зуевка Кировской области (МКДОУ «Родничок» г. Зуевка)

1.7. Юридический адрес организации (учреждения) 612410 Кировская область, г. Зуевка, ул. Торговая, д. 10

2. Характеристика деятельности организации на объекте

Дополнительная информация

2.1 Сфера деятельности (здравоохранение, образование, социальная защита, физическая культура и спорт, культура, связь и информация, транспорт,

жилой фонд, потребительский рынок и сфера услуг, другое) дошкольное образование

2.2 Виды оказываемых услуг образовательные, присмотр и уход за детьми

2.3 Форма оказания услуг: (на объекте, с длительным пребыванием, в т.ч. проживанием, на дому, дистанционно): на объекте с 7.00 до 17.30, кроме выходных дней. На дому - на основании заключения врачебной комиссии.

2.4 Категории обслуживаемого населения по возрасту: (дети, взрослые трудоспособного возраста, пожилые; все возрастные категории) дети дошкольного возраста.

2.5 Категории обслуживаемых инвалидов: инвалиды, передвигающиеся на коляске, инвалиды с нарушениями опорно-двигательного аппарата; нарушениями зрения, нарушениями слуха, нарушениями умственного развития

2.6 Плановая мощность: посещаемость (количество обслуживаемых в день) – 150 детей, вместимость, пропускная способность - 350 человек

2.7 Участие в исполнении ИПР инвалида, ребенка-инвалида (да, нет)

3. Состояние доступности объекта

3.1. Путь следования к объекту пассажирским транспортом

(описать маршрут движения с использованием пассажирского транспорта)
Городской автотранспорт (автобус) до остановки «Автостанция», далее по обочине улицы Луначарского, по тротуарам ул. Ленина, по тротуарам ул. Торговая до детского сада.

наличие адаптированного пассажирского транспорта к объекту - нет

3.2. Путь к объекту от ближайшей остановки пассажирского транспорта:

3.2.1 расстояние до объекта от остановки транспорта городской автобус - 250 м

3.2.2 время движения (пешком) 10 мин

3.2.3 наличие выделенного от проезжей части пешеходного пути (да, нет), Частично

3.2.4 Перекрестки: нерегулируемые; регулируемые, со звуковой сигнализацией, таймером; нет

3.2.5 Информация на пути следования к объекту: акустическая, тактильная, визуальная; нет

3.2.6 Перепады высоты на пути: есть, нет (описать _____)

Их обустройство для инвалидов на коляске: да, нет (_____)

3.3. Организация доступности объекта для инвалидов – форма обслуживания

№ п/п	Категория инвалидов (вид нарушения)	Вариант организации доступности объекта
-------	-------------------------------------	---

		(формы обслуживания)*
1	Все категории инвалидов и МГН	ДУ
	<i>в том числе инвалиды:</i>	
2	передвигающиеся на креслах-колясках	ВНД
3	с нарушениями опорно-двигательного аппарата	ДУ
4	с нарушениями зрения	ВНД
5	с нарушениями слуха	ДУ
6	с нарушениями умственного развития	ДУ

* - указывается один из вариантов: «А», «Б», «ДУ», «ВНД»

3.4. Состояние доступности основных структурно-функциональных зон

№ п/п	Основные структурно-функциональные зоны	Состояние доступности, в том числе для основных категорий инвалидов**	Приложение	
			№ на плане	№ фото
1	Территория, прилегающая к зданию (участок)	ДЧ-В	1	1
			2	2
2	Вход (входы) в здание	ДП-И (О,С,Г,У)	3	3
			4	4
			5	5
			6	6
			7	7
			8	8
3	Путь (пути) движения внутри здания (в т.ч. пути эвакуации)	ДЧ-И (О,У)	9	9
			10	10
			11	11
			12	12
4	Зона целевого назначения здания (целевого посещения объекта)	ДУ	13	13
5	Санитарно-гигиенические помещения	ДЧ-И (О,Г,У)	14	14
			15	15
6	Система информации и связи (на всех зонах)	ВНД	16	16
7	Пути движения к объекту (от остановки транспорта)	ДЧ-И (О,У)	17	17

** Указывается: ДП-В - доступно полностью всем; ДП-И (К, О, С, Г, У) – доступно полностью избирательно (указать категории инвалидов); ДЧ-В - доступно частично всем; ДЧ-И (К, О, С, Г, У) – доступно частично избирательно (указать категории инвалидов); ДУ - доступно условно, ВНД - недоступно

3.5. ИТОГОВОЕ ЗАКЛЮЧЕНИЕ о состоянии доступности ОСИ:

4. Управленческое решение (проект)

4.1. Рекомендации по адаптации основных структурных элементов объекта:

№ п\п	Основные структурно-функциональные зоны объекта	Рекомендации по адаптации объекта (вид работы)*
1	Территория, прилегающая к зданию (участок)	Капитальный ремонт
2	Вход (входы) в здание	Капитальный ремонт
3	Путь (пути) движения внутри здания (в т.ч. пути эвакуации)	Технические решения невозможны
4	Зона целевого назначения здания (целевого посещения объекта)	Капитальный ремонт
5	Санитарно-гигиенические помещения	Технические решения невозможны
6	Система информации на объекте (на всех зонах)	Капитальный ремонт
7	Пути движения к объекту (от остановки транспорта)	Реконструкция
8	Все зоны и участки	Капитальный ремонт

*- указывается один из вариантов (видов работ): не нуждается; ремонт (текущий, капитальный); индивидуальное решение с ТСР; технические решения невозможны – организация альтернативной формы обслуживания

4.2. Период проведения работ _____
в рамках исполнения _____

(указывается наименование документа: программы, плана)

4.3. Ожидаемый результат (по состоянию доступности) после выполнения работ по адаптации _____

Оценка результата исполнения программы, плана (по состоянию доступности) _____

4.4. Для принятия решения требуется, не требуется *(нужное подчеркнуть)*:

4.4.1. согласование на Комиссии _____

(наименование Комиссии по координации деятельности в сфере обеспечения доступной среды жизнедеятельности для инвалидов и других МГН)

4.4.2. согласование работ с надзорными органами *(в сфере проектирования и строительства, архитектуры, охраны памятников, другое - указать)*

4.4.3. техническая экспертиза; разработка проектно-сметной документации;

4.4.4. согласование с вышестоящей организацией (собственником объекта);

4.4.5. согласование с общественными организациями инвалидов;

4.4.6. другое;

Имеется заключение уполномоченной организации о состоянии доступности объекта (наименование документа и выдавшей его организации, дата), прилагается

4.7. Информация может быть размещена (обновлена) на Карте доступности субъекта Российской Федерации _____

(наименование сайта, портала)

5 Особые отметки

ПРИЛОЖЕНИЯ:

Результаты обследования:

- | | | | |
|--|----|-----------|----|
| 1. Территории, прилегающей к объекту | на | <u>5</u> | л. |
| 2. Входа (входов) в здание | на | <u>10</u> | л. |
| 3. Путей движения в здании | на | <u>23</u> | л. |
| 4. Зоны целевого назначения объекта | на | <u>5</u> | л. |
| 5. Санитарно-гигиенических помещений | на | <u>15</u> | л. |
| 6. Системы информации (и связи) на объекте | на | <u>1</u> | л. |

Результаты фотофиксации на объекте _____ на _____ л.

Поэтажные планы, паспорт БТИ _____ на _____ л.

Другое (в том числе дополнительная информация о путях движения к объекту) _____

Руководитель рабочей группы

Первый заместитель главы администрации
района по жизнеобеспечению – В.В. Пантюхин

(Должность, Ф.И.О.)

(Подпись)



Члены рабочей группы:

Заведующий сектором градостроительства и
архитектуры отдела муниципального хозяйства,

градостроительства и архитектуры
администрации района – Д.С. Белобородов

(Должность, Ф.И.О.)

(Подпись)



Начальник МКУ «Служба хозяйственного обеспечения
администрации Зуевского района – Ю.В. Дерягин

(Должность, Ф.И.О.)

(Подпись)



Заместитель главы Администрации Зуевского
городского поселения – заведующий отделом
муниципального хозяйства и земельно –
имущественных отношений - Д.И. Багряк

(Должность, Ф.И.О.)


(Подпись)

Начальник Зуевского РУО – Л.В. Трухина

(Должность, Ф.И.О.)

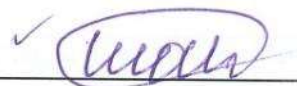
(Подпись)



Председатель Зуевской местной
организации ВОС – А.А. Шаклеин

(Должность, Ф.И.О.)

(Подпись)

✓ 

Председатель Зуевской районной организации
Кировской областной организации
Всероссийского общества инвалидов – Н.Р. Иванова

(Должность, Ф.И.О.)

(Подпись)



В том числе:
представители общественных
организаций инвалидов

Председатель Зуевской местной
организации ВОС – А.А. Шаклеин

(Должность, Ф.И.О.)

(Подпись)

✓ 

Председатель Зуевской районной организации
Кировской областной организации
Всероссийского общества инвалидов – Н.Р. Иванова

(Должность, Ф.И.О.)

(Подпись)



представители организации,
расположенной на объекте

Заведующий
(Должность, Ф.И.О.)

Метелева М.Н.
(Подпись)

(Должность, Ф.И.О.)

(Подпись)

Управленческое решение согласовано « ___ » _____ 20__ г.
(протокол № _____)
Комиссией (название) _____

I Результаты обследования:

1. Территории, прилегающей к зданию (участка)

Муниципального казенного дошкольного образовательного учреждения
детского сада «Родничок» г. Зуевка Кировской области, Кировская область,
г. Зуевка ул. Торговая, д.10
(наименование объекта, адрес)

№ п/п	Наименование функционально - планировочного элемента	Наличие элемента			Выявленные нарушения и замечания		Работы по адаптации объектов	
		есть/ нет	№ на плане	№ фото	Содержание	Значимо для инвалида (категория)	Содержание	Виды работ
1.1	Вход (входы) на территорию	есть	1	1	Не оборудован доступными элементами информации об объекте	все		
1.2	Путь (пути) движения на территории	есть	2	2	Не установлено оборудование: - таксофоны и другое специализированное оборудование для людей с недостатками зрения, - на горизонтальной плоскости с применением рифленого покрытия, или - на отдельных плитах высотой до 0,04 м, край которых на расстоянии 0,7 - 0,8 м от установленного оборудования. Отсутствуют тактильные средства на покрытии пешеходных путей.	С		

1.3	Лестница (наружная)	есть	3	3	Не дублируются пандусами или другими средствами подъема. Ступени лестниц в группы раннего возраста (01,02,03) не одинаковой формы. Ступени и поручни не соответствуют требованиям.	все О, С		
1.4	Пандус (наружный)	нет						
1.5	Автостоянка и парковка	нет						
	ОБЩИЕ требования к зоне							

II Заключение по зоне:

Наименование структурно-функциональной зоны	Состояние доступности* (к пункту 3.4 Акта обследования ОСИ)	Приложение		Рекомендации по адаптации (вид работы)** к пункту 4.1 Акта обследования ОСИ
		№ на плане	№ фото	
Территории, прилегающей к зданию (участка)	ДЧ-В	1 2	1 2	КР

* указывается: ДП-В - доступно полностью всем; ДП-И (К, О, С, Г, У) – доступно полностью избирательно (указать категории инвалидов); ДЧ-В - доступно частично всем; ДЧ-И (К, О, С, Г, У) – доступно частично избирательно (указать категории инвалидов); ДУ - доступно условно, ВНД - недоступно

**указывается один из вариантов: не нуждается; ремонт (текущий, капитальный); индивидуальное решение с ТСР; технические решения невозможны – организация альтернативной формы обслуживания

Комментарий к заключению: _____

					остью не менее 5 сек; Нижняя часть полотна двери не защищена против ударной полосой.	К		
2.5	Тамбур	есть	6	6	Размеры тамбуров не соответствуют требованиям	все	- глубина - не менее 2,3 м, - ширина - не менее 1,5 м	
	ОБЩИЕ требования к зоне							

II Заключение по зоне:

Наименование структурно-функциональной зоны	Состояние доступности* (к пункту 3.4 Акта обследования ОСИ)	Приложение		Рекомендации по адаптации (вид работы)** к пункту 4.1 Акта обследования ОСИ
		№ на плане	№ фото	
Входа (входов) в здание	ДП-В (только центральный вход)	3	3	КР
		4	4	
		5	5	
		6	6	

* указывается: ДП-В - доступно полностью всем; ДП-И (К, О, С, Г, У) – доступно полностью избирательно (указать категории инвалидов); ДЧ-В - доступно частично всем; ДЧ-И (К, О, С, Г, У) – доступно частично избирательно (указать категории инвалидов); ДУ - доступно условно, ВНД - недоступно

**указывается один из вариантов: не нуждается; ремонт (текущий, капитальный); индивидуальное решение с ТСР; технические решения невозможны – организация альтернативной формы обслуживания

Комментарий к заключению: _____

I Результаты обследования:

3. Пути (путей) движения внутри здания (в т.ч. путей эвакуации)

(наименование объекта, адрес)

№ п/п	Наименование функционально-планировочного элемента	Наличие элемента			Выявленные нарушения и замечания		Работы по адаптации объектов	
		есть/нет	№ на плане	№ фото	Содержание	Значимо для инвалида (категория)	Содержание	Виды работ
3.1	Коридор (вестибюль, зона ожидания, галерея, балкон)	есть	7	7	Дверные ручки не имеют тактильных опознавательных знаков опасности. Отсутствует предупредительная информация (визуальная тактильная) о препятствии (перед дверными проемами и входами на лестницы и пандусы, перед поворотом коммуникационных путей). Не установлены звуковые информаторы по типу телефон-автоматов и текстофонов	все С С, Г.	- на расстоянии 0,8 м до объекта информации; - визуальная (в виде контрастно окрашенной поверхности либо световых маячков); - тактильная (рифленая поверхность) Приборы и устройства (для открывания и закрытия дверей, горизонтальные поручни, ручки, рычаги, краны, кнопки различных аппаратов, отверстия торговых и билетных автоматов и др.): - иметь форму, позволяющую управлять одной рукой – легкоуправляемые; легко доступные с обеих сторон; - на высоте от 0,85 м до 1,1 м от пола; - на расстоянии не менее 0,4 м от боковой стены (при расположении в углу - не менее 0,6 м)	
3.2	Лестница (внутри здания)	есть	8	8	Не соответствуют требованиям: ширина марша - 1,19 м, поручни - на высоте 0,6 и 0,8 м;	все	(при перепаде высот более 0,45 м): - с двух сторон;	

					<ul style="list-style-type: none"> - длина завершающих частей равна длине лестницы; Ступени с гладкой поверхностью; - ширина проступей - 0,32 м; - высота подъема ступени- 0,19м - ребро с закруглением радиусом не более 0,05 м; 	О, С.		
3.3	Пандус (внутри здания)	нет						
3.4	Лифт пассажирский (или подъемник)	нет						
3.5	Дверь	есть	9	9	<p>Отсутствуют информирующие обозначения помещений:</p> <ul style="list-style-type: none"> - рядом с дверью, со стороны дверной ручки, - нет дублирования рельефными знаками. <p>Крепления дверей</p> <ul style="list-style-type: none"> - не имеют фиксаторов в положениях "открыто" и "закрыто", - не обеспечивают задержку автоматического закрывания продолжительностью не менее 5 сек, <p>Порог и перепад высот в дверном проеме:</p> <ul style="list-style-type: none"> - более 0,014 	все	все	К

					м. Полотно двери: - нижняя часть до высоты 0,3 м от уровня пола не защищена противоударн ой полосой.	К		
3.6	Пути эвакуации (в т.ч. зоны безопасности)	есть	10	10	Наружные эвакуационные лестницы не соответствуют требованиям Пожнадзора Пожаробезопас ной зоны нет.	все		
	ОБЩИЕ требования к зоне							

II Заключение по зоне:

Наименование структурно- функциональной зоны	Состояние доступности* (к пункту 3.4 Акта обследования ОСИ)	Приложение		Рекомендации по адаптации (вид работы)** к пункту 4.1 Акта обследования ОСИ
		№ на плане	№ фото	
Пути (путей) движения внутри здания (в т.ч. путей эвакуации)	ДЧ-И (У)	7	7	КР
		8	8	
		9	9	
		10	10	

* указывается: ДП-В - доступно полностью всем; ДП-И (К, О, С, Г, У) – доступно полностью избирательно (указать категории инвалидов); ДЧ-В - доступно частично всем; ДЧ-И (К, О, С, Г, У) – доступно частично избирательно (указать категории инвалидов); ДУ - доступно условно, ВНД - недоступно

** указывается один из вариантов: не нуждается; ремонт (текущий, капитальный); индивидуальное решение с ТСР; технические решения невозможны – организация альтернативной формы обслуживания

Комментарий к заключению: _____

I Результаты обследования:
4. Зоны целевого назначения здания (целевого посещения объекта)
Вариант I – зона обслуживания инвалидов

(наименование объекта, адрес)

№ п/п	Наименование функционально-планировочного элемента	Наличие элемента			Выявленные нарушения и замечания		Работы по адаптации объектов	
		есть/ нет	№ на плане	№ фото	Содержание	Значимо для инвалида (категория)	Содержание	Виды работ
4.1	Кабинетная форма обслуживания	есть	11	11	Дверные проемы: - ширина менее 0,9 м Порог и перепад высот в дверном проеме: более 0,014 м	К		
4.2	Зальная форма обслуживания	нет						
4.3	Прилавочная форма обслуживания	нет						
4.4	Форма обслуживания с перемещением по маршруту	нет						
4.5	Кабина индивидуального обслуживания	нет						
	ОБЩИЕ требования к зоне							

II Заключение по зоне:

Наименование структурно-функциональной зоны	Состояние доступности* (к пункту 3.4 Акта обследования ОСИ)	Приложение		Рекомендации по адаптации (вид работы)** к пункту 4.1 Акта обследования ОСИ
		№ на плане	№ фото	

зона обслуживания инвалидов Кабинетная форма обслуживания	ДУ	11	11	КР
--	----	----	----	----

* указывается: ДП-В - доступно полностью всем; ДП-И (К, О, С, Г, У) – доступно полностью избирательно (указать категории инвалидов); ДЧ-В - доступно частично всем; ДЧ-И (К, О, С, Г, У) – доступно частично избирательно (указать категории инвалидов); ДУ - доступно условно, ВНД - недоступно

**указывается один из вариантов: не нуждается; ремонт (текущий, капитальный); индивидуальное решение с ТСР; технические решения невозможны – организация альтернативной формы обслуживания

Комментарий к заключению: _____

I Результаты обследования:

**4. Зоны целевого назначения здания (целевого посещения объекта)
Вариант II – места приложения труда**

Наименование функционально - планировочного элемента	Наличие элемента			Выявленные нарушения и замечания		Работы по адаптации объектов	
	есть/нет	№ на плане	№ фото	Содержание	Значимо для инвалида (категория)	Содержание	Виды работ
Место приложения труда	нет						

II Заключение по зоне:

Наименование структурно-функциональной зоны	Состояние доступности* (к пункту 3.4 Акта обследования ОСИ)	Приложение		Рекомендации по адаптации (вид работы)** к пункту 4.1 Акта обследования ОСИ
		№ на плане	№ фото	

* указывается: ДП-В - доступно полностью всем; ДП-И (К, О, С, Г, У) – доступно полностью избирательно (указать категории инвалидов); ДЧ-В - доступно частично всем; ДЧ-И (К, О, С, Г, У) – доступно частично избирательно (указать категории инвалидов); ДУ - доступно условно, ВНД - недоступно

**указывается один из вариантов: не нуждается; ремонт (текущий, капитальный); индивидуальное решение с ТСР; технические решения невозможны – организация альтернативной формы обслуживания

Комментарий к заключению: _____

I Результаты обследования:

**4. Зоны целевого назначения здания (целевого посещения объекта)
Вариант III – жилые помещения**

Наименование функционально-планировочного элемента	Наличие элемента			Выявленные нарушения и замечания		Работы по адаптации объектов	
	есть/нет	№ на плане	№ фото	Содержание	Значимо для инвалида (категория)	Содержание	Виды работ
Жилые помещения	нет						

II Заключение по зоне:

Наименование структурно-функциональной зоны	Состояние доступности* (к пункту 3.4 Акта обследования ОСИ)	Приложение		Рекомендации по адаптации (вид работы)** к пункту 4.1 Акта обследования ОСИ
		№ на плане	№ фото	

* указывается: ДП-В - доступно полностью всем; ДП-И (К, О, С, Г, У) – доступно полностью избирательно (указать категории инвалидов); ДЧ-В - доступно частично всем; ДЧ-И (К, О, С, Г, У) – доступно частично избирательно (указать категории инвалидов); ДУ - доступно условно, ВНД - недоступно

**указывается один из вариантов: не нуждается; ремонт (текущий, капитальный); индивидуальное решение с ТСР; технические решения невозможны – организация альтернативной формы обслуживания

Комментарий к заключению: _____

**I Результаты обследования:
5. Санитарно-гигиенических помещений**

Муниципальное казенное дошкольное образовательное учреждение детский сад «Родничок» г. Зуевка Кировской области
Кировская область, г. Зуевка ул. Торговая, д.10
(наименование объекта, адрес)

№ п/п	Наименование функционально-планировочного элемента	Наличие элемента			Выявленные нарушения и замечания		Работы по адаптации объектов	
		есть/нет	№ на плане	№ фото	Содержание	Значимо для инвалида (категория)	Содержание	Виды работ
5.1	Туалетная комната	есть	12	12	Нет универсальной кабины, доступной для всех категорий инвалидов и МГН. Не установлены поручни, штанги, поворотные или откидные сидения: в других санитарно-гигиенических помещениях. Отсутствуют информирующие обозначения помещений: - рядом с дверью, со стороны дверной ручки; - на высоте от 1,3 до 1,4 м; - дублирование рельефными знаками Выключатели и розетки в помещениях расположены выше 0,8 м от уровня пола Нет	все		

					управления спуском воды в унитазе на боковой стене кабины			
5.2	Душевая/ ванная комната	нет						
5.3	Бытовая комната (гардеробная)	есть	13	13	Нумерация шкафчиков для раздевания рельефная	О, С		
	ОБЩИЕ требования к зоне							

II Заключение по зоне:

Наименование структурно-функциональной зоны	Состояние доступности* (к пункту 3.4 Акта обследования ОСИ)	Приложение		Рекомендации по адаптации (вид работы)** к пункту 4.1 Акта обследования ОСИ
		№ на плане	№ фото	
Санитарно-гигиенических помещений	ДЧ-И (О,Г,У)	12 13	12 13	Технические решения невозможны

* указывается: ДП-В - доступно полностью всем; ДП-И (К, О, С, Г, У) – доступно полностью избирательно (указать категории инвалидов); ДЧ-В - доступно частично всем; ДЧ-И (К, О, С, Г, У) – доступно частично избирательно (указать категории инвалидов); ДУ - доступно условно, ВНД - недоступно

**указывается один из вариантов: не нуждается; ремонт (текущий, капитальный); индивидуальное решение с ТСП; технические решения невозможны – организация альтернативной формы обслуживания

Комментарий к заключению: _____

**I Результаты обследования:
6. Системы информации на объекте**

Муниципальное казенное дошкольное образовательное учреждение детский сад «Родничок» г. Зуевка Кировской области
Кировская область, г. Зуевка ул. Торговая, д.10

(наименование объекта, адрес)

№ п/п	Наименование функционально - планировочного элемента	Наличие элемента			Выявленные нарушения и замечания		Работы по адаптации объектов	
		есть/ нет	№ на плане	№ фото	Содержание	Значимо для инвалида (категория)	Содержание	Виды работ
6.1	Визуальные средства	нет	14	14	Системы средств информации и сигнализации об опасности должны быть комплексным и для всех категорий инвалидов (визуальными, звуковыми и тактильными) не соответствуют ГОСТ Знаки и символы должны быть идентичными в пределах здания, комплекса сооружений, в одном районе, соответствовать знакам в нормативных документов по стандартизации Система средств	все		

					<p>информации зон и помещений должна обеспечивать:</p> <ul style="list-style-type: none"> - непрерывность информации, своевременное ориентирование и однозначное опознание объектов и мест посещения; - предусматривать возможность получения информации об ассортименте предоставляемых услуг, размещении и назначении функциональных элементов, расположении путей эвакуации, предупреждать об опасности в экстремальных ситуациях и т.п. 			
6.2	Акустические средства	есть			Система оповещения о пожаре - световая, синхронно со звуковой сигнализацией			
6.3	Тактильные средства	нет			отсутствуют			
	ОБЩИЕ требования к зоне							

II Заключение по зоне:

Наименование структурно-функциональной зоны	Состояние доступности* (к пункту 3.4 Акта обследования ОСИ)	Приложение		Рекомендации по адаптации (вид работы)** к пункту 4.1 Акта обследования ОСИ
		№ на плане	№ фото	

Системы информации на объекте	ВНД	14	14	КР

* указывается: ДП-В - доступно полностью всем; ДП-И (К, О, С, Г, У) – доступно полностью избирательно (указать категории инвалидов); ДЧ-В - доступно частично всем; ДЧ-И (К, О, С, Г, У) – доступно частично избирательно (указать категории инвалидов); ДУ - доступно условно, ВНД - недоступно

**указывается один из вариантов: не нуждается; ремонт (текущий, капитальный); индивидуальное решение с ТСР; технические решения невозможны – организация альтернативной формы обслуживания

Комментарий к заключению: _____

УТВЕРЖДАЮ

Глава Зуевского района

_____ А.И. Кощеев
« _____ » _____ 20__ г.



ПАСПОРТ

доступности объекта социальной инфраструктуры (ОСИ)

№ _____

1. Общие сведения об объекте

1.1. Наименование (вид) объекта Муниципальное казенное дошкольное образовательное учреждение детский сад «Родничок» г. Зуевка Кировской области

1.2. Адрес объекта г. Зуевка, ул. Торговая д. 10

1.3. Сведения о размещении объекта:

отдельно стоящее здание 2 этажа, 1860,5 кв. метров;

часть здания _____ этажей (или на _____ этаже), _____ кв. метров;

наличие прилегающего земельного участка (да, нет); _____ кв. метров.

1.4. Год постройки здания 1985,

последнего капитального ремонта нет

1.5. Дата предстоящих плановых ремонтных работ: текущего 2021, капитального нет.

2. Сведения об организации, расположенной на объекте

2.1. Название организации (учреждения) (полное юридическое наименование – согласно Уставу, краткое наименование) Муниципальное казенное дошкольное образовательное учреждение детский сад «Родничок» г. Зуевка Кировской области (МКДОУ «Родничок» г. Зуевка).

2.2. Юридический адрес организации (учреждения) 612,410 Кировская область, г. Зуевка, ул. Торговая, д 10.

2.3. Основание для пользования объектом (оперативное управление, аренда, собственность).

2.4. Форма собственности (государственная, негосударственная) _____.

2.5. Территориальная принадлежность (федеральная, региональная, муниципальная).

2.6. Вышестоящая организация (наименование) Муниципальное казенное учреждение «Управление образования Зуевского района Кировской

области».

2.7. Адрес вышестоящей организации, другие координаты 612412 г. Зуевка Кировской области, пл. Свердлова, 5 8(83337)25453, ruo@ruoitog.kirov.ru

3. Характеристика деятельности организации на объекте (по обслуживанию населения)

3.1. Сфера деятельности (здравоохранение, образование, социальная защита, физическая культура и спорт, культура, связь и информация, транспорт, жилой фонд, потребительский рынок и сфера услуг, другое) дошкольное образование.

3.2. Виды оказываемых услуг образовательные услуги, присмотр и уход за детьми.

3.3. Форма оказания услуг (на объекте, с длительным пребыванием, проживанием, на дому, дистанционно) на объекте с 7.00 до 17.30, кроме выходных дней. На дому - на основании заключения врачебной комиссии.

3.4. Категории обслуживаемого населения по возрасту (дети, взрослые трудоспособного возраста, пожилые, все возрастные категории) дети дошкольного возраста.

3.5. Категории обслуживаемых инвалидов (инвалиды, передвигающиеся на коляске, инвалиды с нарушениями опорно-двигательного аппарата, нарушениями зрения, нарушениями слуха, нарушениями умственного развития).

3.6. Плановая мощность: посещаемость (количество обслуживаемых в день) - 150 детей, вместимость, пропускная способность - 250 человек.

3.7. Участие в исполнении индивидуальной программы реабилитации инвалида, ребенка-инвалида (да, нет).

4. Состояние доступности объекта

4.1. Путь следования к объекту пассажирским транспортом (описать маршрут движения с использованием пассажирского транспорта) городской автотранспорт (автобус) до остановки «Автостанция», далее по ул. Луначарского, по тротуарам ул. Ленина, по тротуарам ул. Торговая до детского сада,

наличие адаптированного пассажирского транспорта к объекту - нет.

4.2. Путь к объекту от ближайшей остановки пассажирского транспорта:

4.2.1. Расстояние до объекта от остановки транспорта 250 метров.

4.2.2. Время движения (пешком) 10 минут.

4.2.3. Наличие выделенного от проезжей части пешеходного пути (да, нет). Частично

4.2.4. Перекрестки: нерегулируемые, регулируемые, со звуковой сигнализацией, таймером, нет.

4.2.5. Информация на пути следования к объекту: акустическая, тактильная, визуальная, нет.

4.2.6. Перепады высоты на пути: есть, нет (описать _____). Их обустройство для инвалидов на коляске: да, нет (_____).

4.3. Организация доступности объекта для инвалидов – форма обслуживания.*

№ п/п	Категория инвалидов (вид нарушения)	Вариант организации доступности объекта (формы обслуживания)*
	Все категории инвалидов и маломобильных групп населения	ДУ
	в том числе инвалиды:	
1	Передвигающиеся на креслах-колясках	ВНД
2	С нарушениями опорно-двигательного аппарата	ДУ
3	С нарушениями зрения	ВНД
4	С нарушениями слуха	ДУ
5	С нарушениями умственного развития	ДУ

* Указывается один из вариантов:

«А» – доступность всех зон и помещений (универсальная);

«Б» – выделены для обслуживания инвалидов специальные участки и помещения;

«ДУ» – обеспечена условная доступность (помощь сотрудника организации на объекте, либо услуги предоставляются на дому или дистанционно);

«ВНД» – временно недоступно (доступность не организована).

4.4. Состояние доступности основных структурно-функциональных зон

№ п/п	Основные структурно-функциональные зоны	Состояние доступности, в том числе для основных категорий инвалидов**
1	Территория, прилегающая к зданию (участок)	ДЧ-В
2	Вход (входы) в здание	ДП-И (О, Г, У)
3	Путь (пути) движения внутри здания (в т.ч. пути эвакуации)	ДЧ-И (О, Г, У)
4	Зона целевого назначения здания (целевого посещения объекта)	ДУ
5	Санитарно-гигиенические помещения	ДЧ-И (О, Г, У)
6	Система информации и связи (на всех зонах)	ВНД
7	Пути движения к объекту (от остановки транспорта)	ДЧ-И (О, Г, У)

** Указывается один из вариантов:

ДП-В – доступно полностью всем;

ДП-И (К, О, С, Г, У) – доступно полностью избирательно (указать категории инвалидов);

ДЧ-В - доступно частично всем;

ДЧ-И (К, О, С, Г, У) – доступно частично избирательно (указать категории инвалидов);

ДУ – доступно условно;

ВНД – временно недоступно.

Категории инвалидов: «К» – передвигающиеся на коляске, «О» – с нарушениями опорно-двигательного аппарата, «С» – с нарушениями зрения, «Г» – с нарушениями слуха, «У» – с нарушениями умственного развития.

4.5. Итоговое заключение о состоянии доступности объекта социальной инфраструктуры:

5. Управленческое решение

5.1. Рекомендации по адаптации основных структурных элементов объекта

№ п/п	Основные структурно-функциональные зоны объекта	Рекомендации по адаптации объекта (вид работы)***
1	Территория, прилегающая к зданию (участок)	Капитальный ремонт
2	Вход (входы) в здание	Капитальный ремонт
3	Путь (пути) движения внутри здания (в т.ч. пути эвакуации)	Технические решения невозможны
4	Зона целевого назначения здания (целевого посещения объекта)	Капитальный ремонт
5	Санитарно-гигиенические помещения	Технические решения невозможны
6	Система информации на объекте (на всех зонах)	Капитальный ремонт
7	Пути движения к объекту (от остановки транспорта)	Реконструкция
8	Все зоны и участки	Капитальный ремонт

*** Указывается один из вариантов (видов работ): не нуждается, ремонт (текущий, капитальный), индивидуальное решение с техническими средствами реабилитации, технические решения невозможны (организация альтернативной формы обслуживания)

5.2. Период проведения работ _____ в рамках исполнения

(указывается наименование документа: программы, плана)

5.3. Ожидаемый результат (по состоянию доступности) после выполнения работ по адаптации _____.
Оценка результата исполнения программы, плана (по состоянию доступности) _____.

5.4. Для принятия решения требуется, не требуется (нужное подчеркнуть): Согласование _____
Имеется заключение уполномоченной организации о состоянии доступности объекта (наименование документа и выдавшей его организации, дата), прилагается _____.

6. Особые отметки

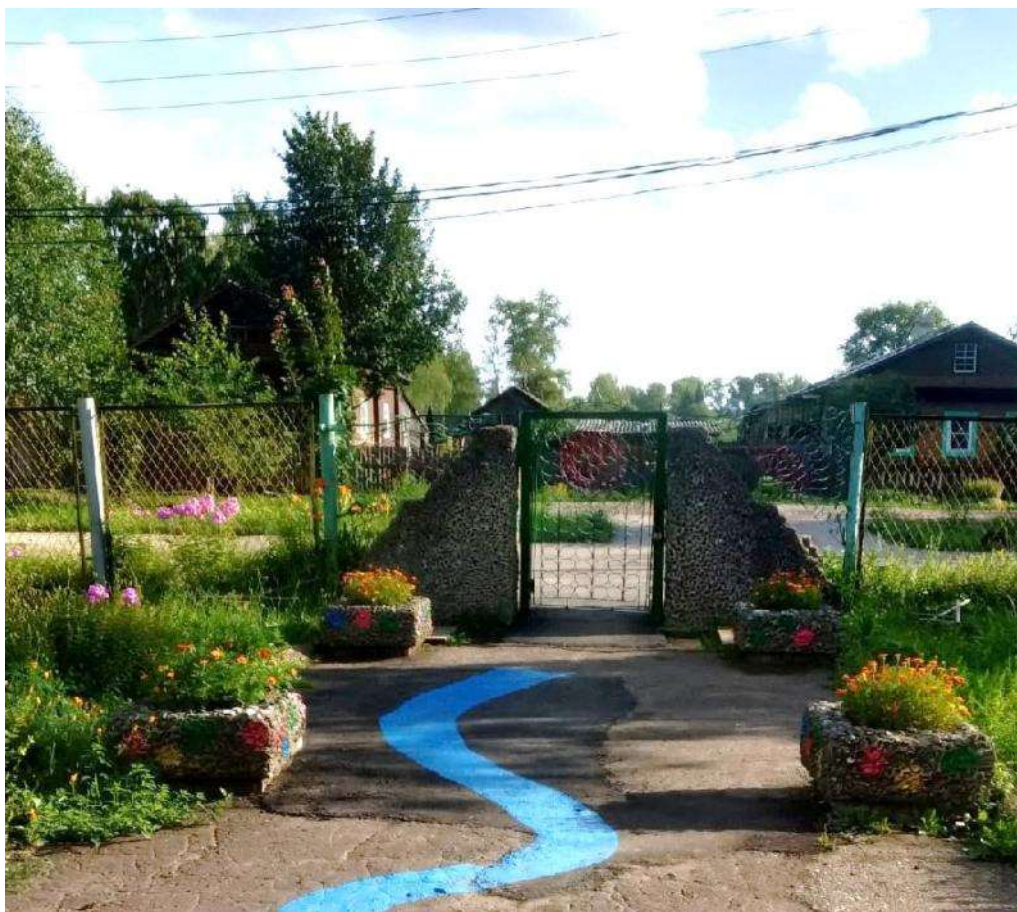
Паспорт сформирован на основании:

Анкеты (информации об объекте) от « _____ » _____ 20__ г.

Акта обследования объекта: № акта _____ от « ____ » _____ 20__ г.

Решения комиссии _____ от « ____ » _____ 20__ г.

Территория, прилегающая к зданию (участок)
Вход (входы) на территорию



Территория, прилегающая к зданию (участок)
Путь (пути) движения на территории





**Территория, прилегающая к зданию (участок)
Лестница (наружная) вход в группу 01**



Лестница (наружная) вход в группу 02



Лестница (наружная) вход в группу 03

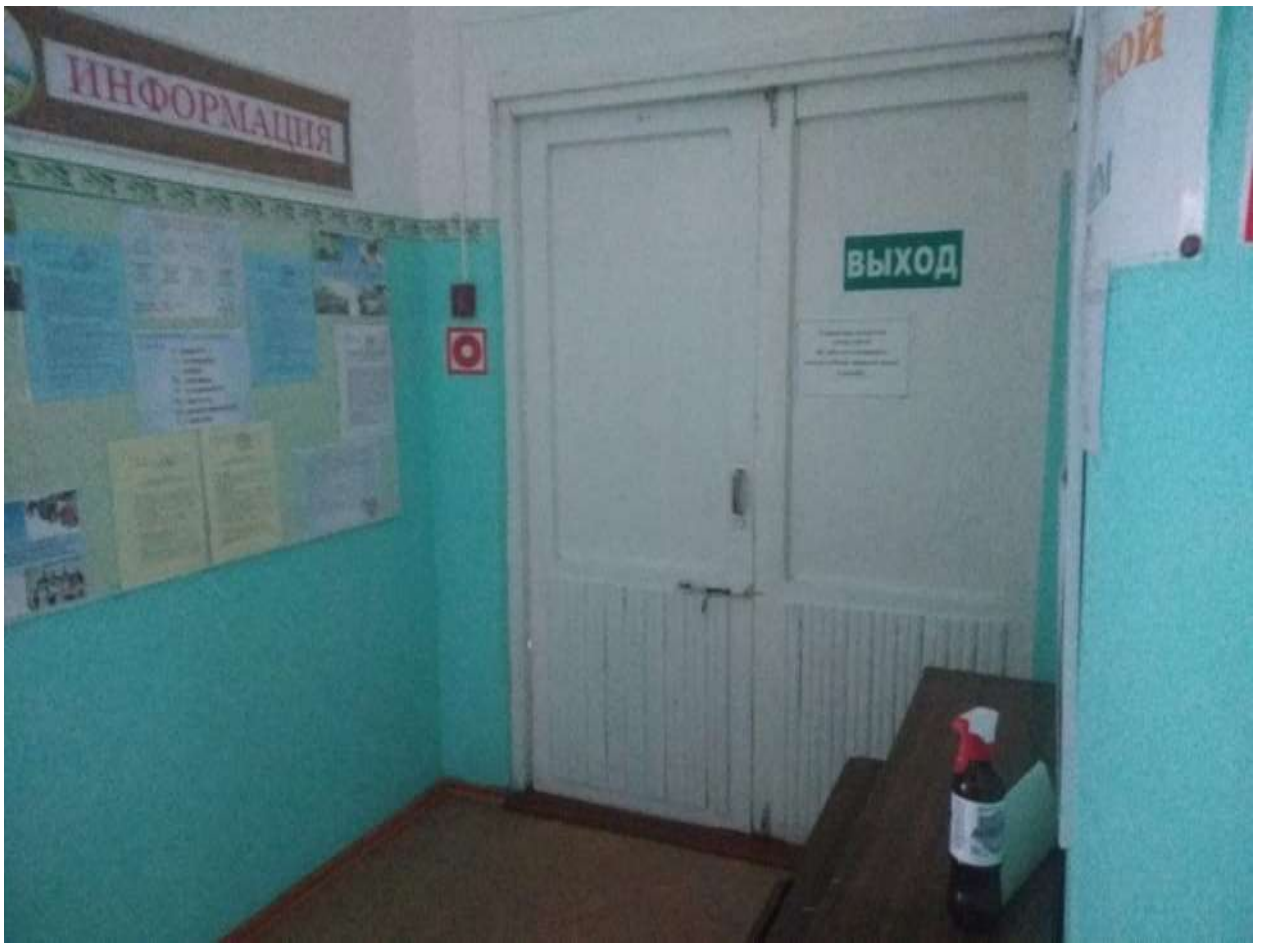


**Вход (входы) в здание
Входная площадка (перед дверью)**



**Вход (входы) в здание
Дверь (входная)**





Дверь входная (группа 01)



Дверь входная (группа 02)



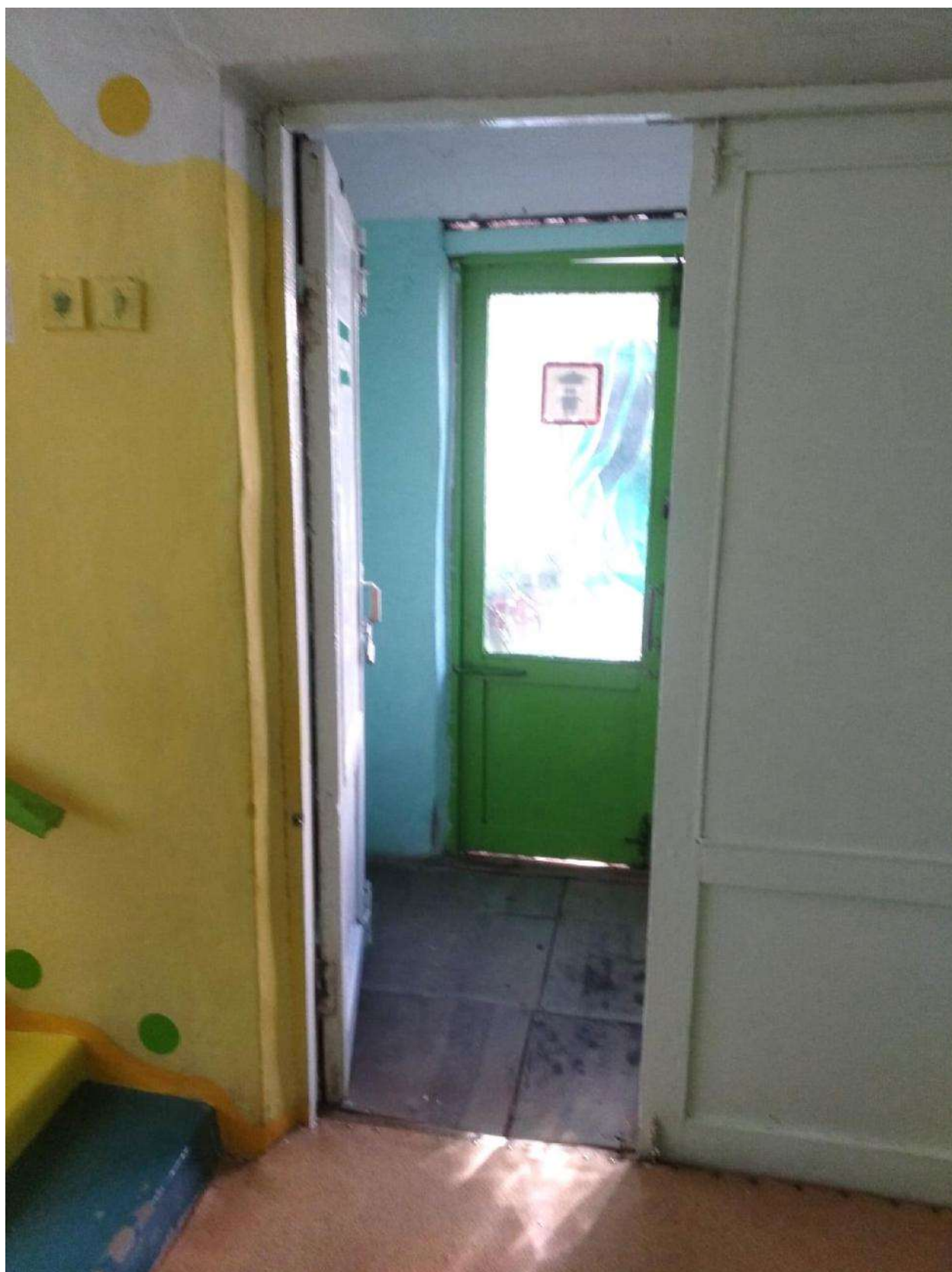
Дверь входная (группа 03)



**Вход (входы) в здание
Тамбур
Тамбур (центральный вход)**



Тамбур (западное крыло центрального входа)



Тамбур (восточное крыло центрального входа)



Тамбур (група 01)



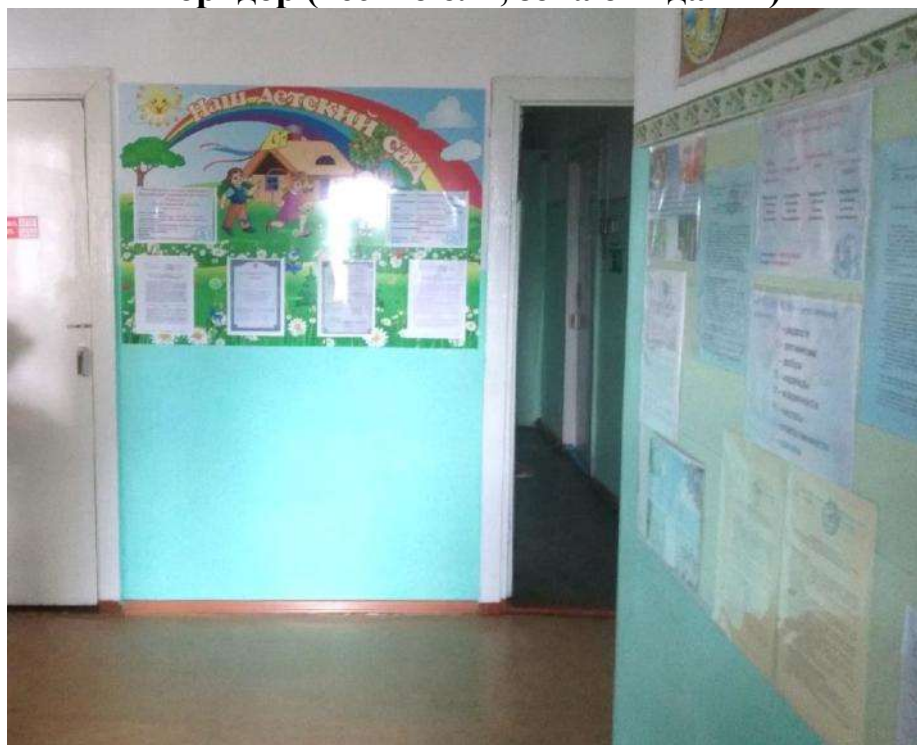
Тамбур (группа 02)



Тамбур (група 03)



Путь (пути) движения внутри здания (в т.ч. пути эвакуации)
Коридор (вестибюль, зона ожидания)





Путь (пути) движения внутри здания (в т.ч. пути эвакуации)
Лестница (внутри здания) западное крыло



Лестница (внутри здания) восточное крыло



Путь (пути) движения внутри здания (в т.ч. пути эвакуации)

Дверь

Двери (группа 01)



Двери (группа 02)



Двери (группа 03)



Двери (группа 04)



Двери (группа 05)



Двери (группа 06)



Двери (группа 07)



Двери (зал)



Двери (коридор)



Путь (пути) движения внутри здания (в т.ч. пути эвакуации)

Пути эвакуации (группа 01)



Пути эвакуации (группа 02)



Пути эвакуации (группа 03)



Пути эвакуации (группа 04)



Пути эвакуации (группа 05)



Пути эвакуации группа 06



Пути эвакуации группа 07





Зона целевого назначения здания (целевого посещения объекта)

Кабинетная форма обслуживания (группы)

Группа 01



Группа 02



Группа 03



Группа 04



Группа 05



Группа 06



Группа 07



**Санитарно-гигиенические помещения
Туалет**



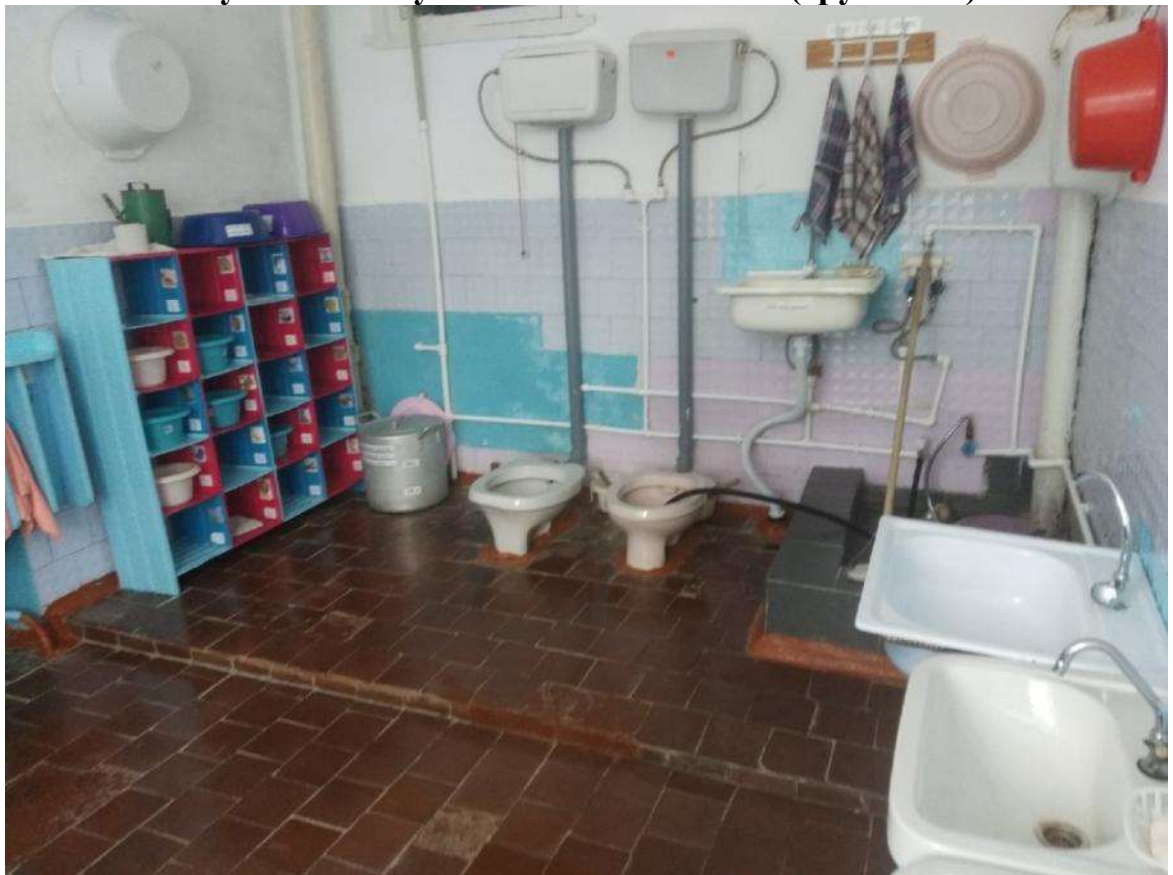
Туалетная и умывальная комната(группа 01)



Туалетная и умывальная комната (группа 02)



Туалетная и умывальная комната (группа 03)



Туалетная и умывальная комната (группа 04)



Туалетная и умывальная комната (группа 05)



Туалетная и умывальная комната (группа 06)



Туалетная и умывальная комната (группа 07)



Санитарно-гигиенические помещения. Бытовая комната (гардеробная)
Раздевалка (группа 01)



Раздевалка (группа 02)



Раздевалка (группа 03)



Раздевалка (группа 04)



Раздевалка (группа 05)



Раздевалка (группа 06)

Раздевалка (группа 07)



Система информации на объекте
Визуальные средства



Приложение № 15
Пути движения к объекту (от остановки транспорта)













Приложение №16
План (схема) МКДОУ «Родничок» г. Зуевка



тротуар

Гараж

2

Кладочный план 1 этажа на отм. +0,000



1

